



JOYAU DE L'ART ROMAN DÉVOILÉ

ABBATIALE

Sainte-Marie de Cruas



RHÔNE
ET
VILLAGES
SUD ARDÈCHE



L'ABBATIALE SAINTE-MARIE DE CRUAS

Chef-d'oeuvre de l'architecture romane, cet édifice témoigne de l'histoire mouvementée de la communauté de moines installée à Cruas durant près d'un millénaire.

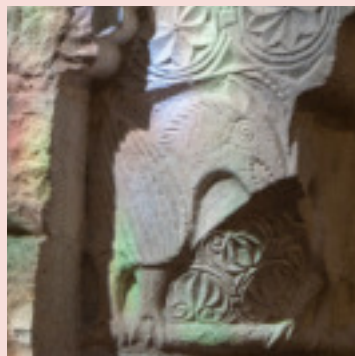


Construite entre le **XIe et le début du XIIIe siècle** en calcaire blanc de Cruas, elle a subi les assauts d'un ruisseau et des guerres de religions.

Sa particularité : la partie basse a été redécouverte il y a un peu plus de 40 ans lors de fouilles archéologiques qui ont permis de re-dévoiler la majestueuse tribune monastique oubliée pendant 300 ans.



MAJESTUEUSE *et énigmatique*



- 1 Le Chevet** et son décor de bandes lombardes
- 2 La Crypte** du XIe siècle avec ses chapiteaux sculptés (orant, bestiaire)
- 3 La Tribune monastique** : structure architecturale quasi unique en France permettant de séparer les moines à l'étage des fidèles sous les arcades.

À LA DÉCOUVERTE DU SITE MÉDIÉVAL

Bâti à flanc de colline, ce village est une perle d'architecture, souvent méconnu. Sa fondation et son histoire sont liées à l'abbaye et aux caprices de la rivière Crûle. Aujourd'hui, ce quartier n'abrite plus de moine et la commune de Cruas lui rédige une nouvelle histoire.





THE ABBEY CHURCH OF CRUAS

It's a romanesque architecture's masterpiece, demonstrates the monks of Cruas' troubled history. The Cruas abbey lived from the 10th century, until its dissolution through the 18th century. The lower part of the church was rediscovered 40 years ago during archaeological digs which let us see anew the grand monastic stand (only two remain in France), forgotten for 300 years.

LET'S DISCOVER THE MEDIEVAL SITE :

Built on a hillside, this village is a pearl of architecture, often overlooked. Its foundation and history are linked to the abbey and the Crûle river wrath. Today, this district no longer houses a monk and the town of Cruas writes a new story for it.



HORAIRES OPENING TIMES

OCTOBRE À MARS / OCTOBER TO MARCH

Du lundi au vendredi à 15h, samedi 11h

From Monday to Friday at 3pm, Saturday 11am

AVRIL À JUIN ET SEPTEMBRE / APRIL TO JUNE AND SEPTEMBER

Du lundi au samedi 11h et 15h

From Monday to Saturday at 11am and 3pm

JUILLET ET AOUT / JULY AND AUGUST

Visite libre : du lundi au samedi de 12h à 13h
et de 16h à 19h, dimanche de 16h à 19h

Visite guidée : du lundi au samedi à 11h et 15h,
le dimanche à 15h

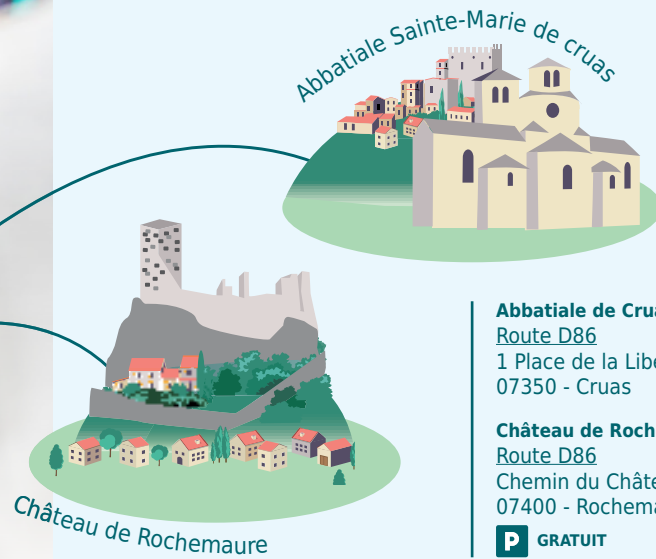
Free tour : Monday to Saturday between 12am and 1pm
and between 4pm to 7pm, Sunday between 4pm and 7pm

Guided tour : Monday to Saturday at 11am and 3pm,
Sunday at 3pm





COMMENT VENIR ? / HOW TO COME ?



Abbatiale de Cruas
Route D86
1 Place de la Liberté
07350 - Cruas

Château de Rochemaure
Route D86
Chemin du Château
07400 - Rochemaure


P GRATUIT


NOUS TROUVER / FIND US

OFFICE DE TOURISME INTERCOMMUNAL
SUD ARDÈCHE RHÔNE ET VILLAGES

+ 33 (04) 75 49 10 46
contact@sudardechetourisme.com

 **BUREAU LE TEIL / LE TEIL OFFICE**
Place Pierre Sémard - 07400 Le Teil
Ouvert toute l'année / Open all year long

 **BUREAU CRUAS / CRUAS OFFICE**
1 Place de la liberté - 07350 cruas
Ouvert toute l'année / Open all year long

 **BUREAU ALBA-LA-ROMAINE / ALBA-LA-ROMAINE OFFICE**
118 Rue du Barry - 07400 Alba-la-Romaine
Ouvert d'avril à octobre / Open from april to october

www.sud-ardeche-tourisme.com

TARIFS / PRICES 2020

POUR LES 2 SITES / FOR 2 SITES

Adultes (+18 ans) : 3 à 5€
Adults (+18 years old) : to 3 on 5€

Gratuit : - 18 ans, étudiants, demandeurs d'emploi, Personnes en situation de handicap et habitants de la Communauté de communes Ardèche Rhône Coiron. *Free* : - 18 years old, students, disabled people.

Groupe : Visite toute l'année sur réservation. Catalogue offre groupe sur notre site internet.
Guided tour all year long on booking.



Réservation possible en CB sur notre site internet /
Booking on our website with credit card
www.sud-ardeche-tourisme.com